



KS sitt regionale arbeid og kontakt med kommunenettverk

NFKK 26. 11.13

Geir Runar Johannessen

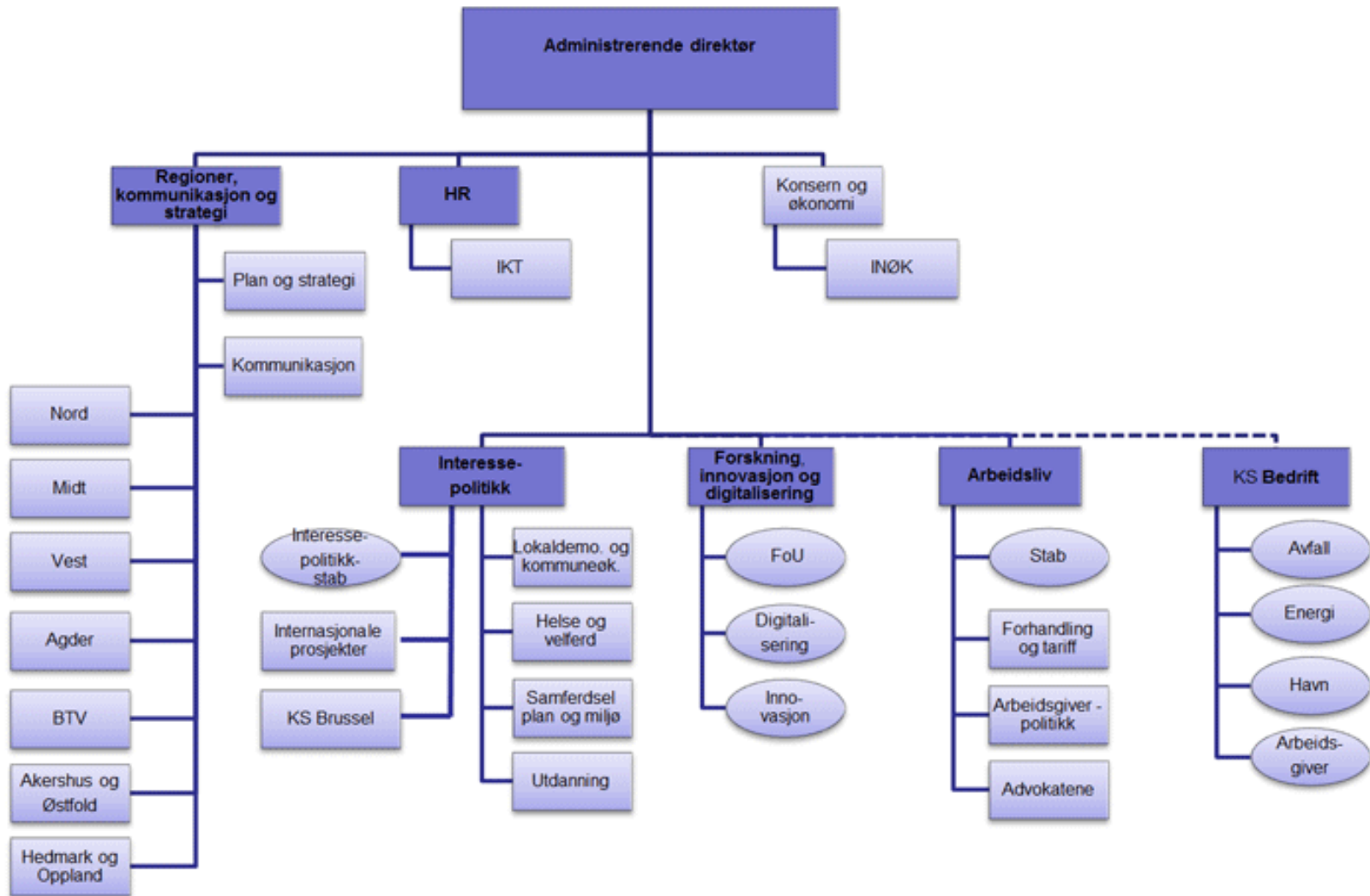


Presentasjon



- Områdedirektør regioner, kommunikasjon og strategi.
- Arbeidserfaring
 - Rådmann Spydeberg kommune
 - Fylkesdirektør Østfold fylkeskommune
 - Informasjonsrådgiver, redaktør Storebrand.
 - Redaksjonssjef Amundsen Informasjon

KS organisasjonskart



KS i regionene



- Syv regioner
- 15 kontorer
- Om lag 80 ansatte
- 17 fylkesstyrer
- 16 rådmannsutvalg

- Fylkesstyret i Nordland 04.06.2012
- **HAVBRUK- KYSTKOMMUNENE VIL HA MER IGJEN**
- *KS Nord-Norge krever at det snarest må komme på plass ordninger som vil sikre at en del av verdiskapingen som havbruksnæringen genererer vil tilfalle de kommunene hvor oppdrettsanleggene er lokalisert. Ordningen vi har i dag med eiendomsskatt på installasjoner i havbruksnæringen har veldig liten effekt. Vi krever derfor at kommuner som avgir areal til denne næringen får kompensert dette gjennom en egen avgift, og/eller at eiendomsskattegrunnlaget utvides til også å gjelde verdien av fisken i merdene.*

Uttalelse fra KS Sør-Trøndelag, vedtatt i fylkesmøte 15.05.2013 (likelydende i Nord-Trøndelag, MRD.)

- **Arealavgift for oppdrettsnæring**
- *KS Sør-Trøndelag er fornøyd med at regjeringen nå åpner opp for at kommunene skal få sin del av vederlaget for nye oppdrettskonsesjoner. Vi finner det derfor naturlig at denne forskriften blir gjort gjeldende allerede fra og med den pågående konsesjonsrunden. Det vil i beste fall ta flere år før neste konsesjonsrunde kommer, og derfor må dette innføres nå.*
- *KS Sør-Trøndelag vil også gi sin støtte til den endringen av Akvakulturloven som er foreslått av Nettverket for fjord- og kystkommuner.*
- *Forslaget går i korthet ut på at det innføres en oppdrettsavgift som samordnes med inntektsskatten til staten på en slik måte at det totale skattenivået for oppdrettsnæringen ikke øker. Oppdrettsavgiften vil således framstå som kommunenes andel av verdiskapningen, på samme måten som naturressursskatten gjør i forhold til vannkraftproduksjonen.*
- *Trondheim, 15. mai 2013*

Medlemsnettverk i KS.

- Medlemsnettverkets tema må ikke være i strid med KS' verdigrunnlag og ligge innenfor rammen av KS overordnede strategi, som vedtas av Landsting og Landsstyre.
- Målene for medlemsnettverkets arbeid må ikke være i konkurranse eller på kollisjonskurs med KS eget interessearbeid.
- Temaet for nettverket må være av interesse for et visst antall medlemmer. Nettverket bør gi merverdi for KS, være samlende på tvers av partiskiller og må ikke ha brodd mot andre grupper av medlemmer.

Avtale om nettverk

- Nettverk som kjøper bistand i KS skal ha retningslinjer (ikke vedtekter) som avgrenser nettverkets arbeidsområde og tidsperspektiv (tidsavgrensing).
-
- Avtale om bistand fra KS forutsetter at KS blant sine ansatte har faglig kompetanse og kapasitet på medlemsnettverkets saksområde.
-
- Avtale om kjøp av bistand fra KS skal ha et punkt om oppsigelse.

Hovedstyrets godkjenning

- Selvkostprinsippet skal legges til grunn når avtale om bistand fra KS inngås.
- Medlemsnettverk som ønsker bistand fra KS sentralt, skal ha deltakere fra flere deler av landet. Medlemsnettverk som ønsker bistand fra KS lokalt, skal ha deltakere bare fra samme fylke/region
- Hovedstyret skal godkjenne retningslinjene for medlemsnettverk som ønsker å kjøpe bistand fra KS sentralt. Fylkestyret skal godkjenne retningslinjene for medlemsnettverk som ønsker å kjøpe bistand i KS lokalt.

NFKK

- KS er medlemsorganisasjon for alle norske kommuner – og fylkeskommuner
- Nullsumspill er ett stikkord...
- Hva ønsker dere å si til KS?